

**EXTRAIT DU REGISTRE DES DÉLIBÉRATIONS
DU CONSEIL MUNICIPAL**

N°2024-CM26NOV-06

SÉANCE DU 26 NOVEMBRE 2024**AFFAIRES GÉNÉRALES : GRDF - Bilan annuel de la concession de distribution de gaz - 2023****Rapporteur : M. Julian EVENO**

L'an deux mil vingt-quatre, le vingt-six novembre, le Conseil Municipal de la Commune de GRAND-CHAMP, dûment convoqué par courrier adressé par email en date du 15 novembre puis par un second courrier adressé par email en date du 19 novembre, s'est réuni en session ordinaire à la salle polyvalente de la Maison des Solidarités, 12 rue des Hortensias, à GRAND-CHAMP (56390), sous la présidence de Mme Dominique LE MEUR, Maire.

Étaient présents :

Mme Dominique LE MEUR, Maire ; Mme Anne-Laure PRONO, M. André ROSNARHO-LE NORCY, Mme Françoise BOUCHÉ-PILLON, M. Vincent COQUET, Mme Fanny LEVEILLÉ-CALVEZ, M. Patrick CAINJO, M. Julian EVENO, Adjoint ; M. Lionel FROMAGE, M. Serge CERVA-PEDRIN, Mme Armelle LE PRÉVOST, Mme Michelle LE PETIT, Mme Nicole ROUVET, Mme Christine VISSET, Mme Marie-Annick LE FALHER, Mme Sylvie LE CHEVILLER, M. David GEFFROY, Mme Sophie BEGOT, M. Frédéric ANDRÉ, M. Mickaël LE BELLEGO, Mme Marina LE CALLONNEC, M. Pierre LE PALUD, Conseillers Municipaux.

Absents excusés : M. Yves BLEUNVEN, Mme Maryse CADORET, M. Olivier SUFFICE, M. Romuald GALERME, M. Éric CORFMAT, M. Germain EVO

Pouvoir remis : M. Yves BLEUNVEN à Mme Dominique LE MEUR, Mme Maryse CADORET à Mme Sylvie LE CHEVILLER, M. Olivier SUFFICE à Mme Anne-Laure PRONO, M. Romuald GALERME à M. Julian EVENO, M. Éric CORFMAT à M. David GEFFROY, M. Germain EVO à M. Patrick CAINJO

Nombre de Conseillers en exercice : 28 – Présents : 22 – Pouvoirs : 6 – Votants : 28

Secrétaire de séance : M. David GEFFROY

M. Julian EVENO informe que GRDF a transmis son bilan de son activité sur la concession de Grand-Champ. Il indique que ce document fait état :

- ▶ De la gestion de la clientèle qui sont au nombre de 637 (points de distribution) : prestations, demandes, ...
- ▶ Du patrimoine et des investissements : canalisations, postes de détente réseau, robinets de réseau, ...
- ▶ Du compte d'exploitation.

Vu le Code Général des Collectivités Territoriales,

Après en avoir délibéré, à l'unanimité des membres présents et représentés, le Conseil Municipal PREND ACTE du bilan annuel de la concession de distribution de gaz, pour l'année 2023, présenté par GRDF.

Fait et délibéré les jour, mois et an ci-dessus,

Pour extrait certifié conforme,

Le Maire,

Mme Dominique LE MEUR



Le Secrétaire de séance,

M. David GEFFROY





GAZ RÉSEAU
DISTRIBUTION FRANCE



Commune de

GRAND-
CHAMP



Centre-Ouest

Présentation du bilan
annuel de la concession de
distribution de gaz

GRAND-CHAMP
Le 11 septembre 2024

Envoyé en préfecture le 29/11/2024

Reçu en préfecture le 29/11/2024

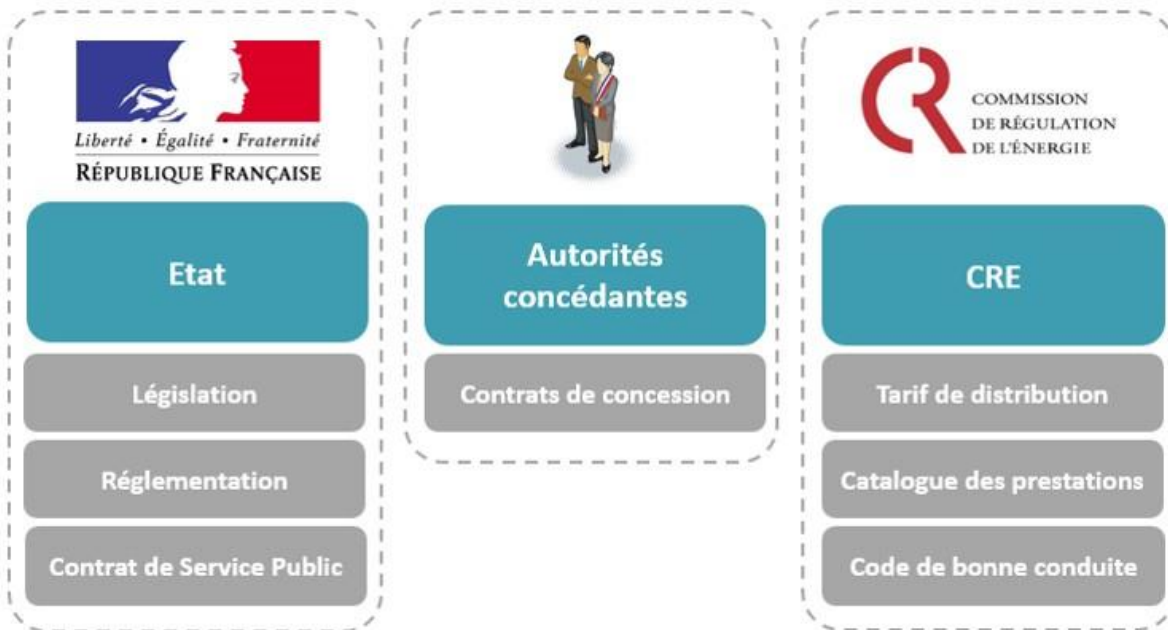
Publié le

ID : 056-215600677-20241126-2024CM26NOV06-DE



GRDF : Une activité encadrée

GRDF, une entreprise régulée dont l'activité est régie
 par un **contrat de service public**



La distribution du gaz en France est une mission de service public. Elle s'exerce sous une triple autorité : celle de l'État, des collectivités et de la **Commission de régulation de l'énergie (CRE)**.

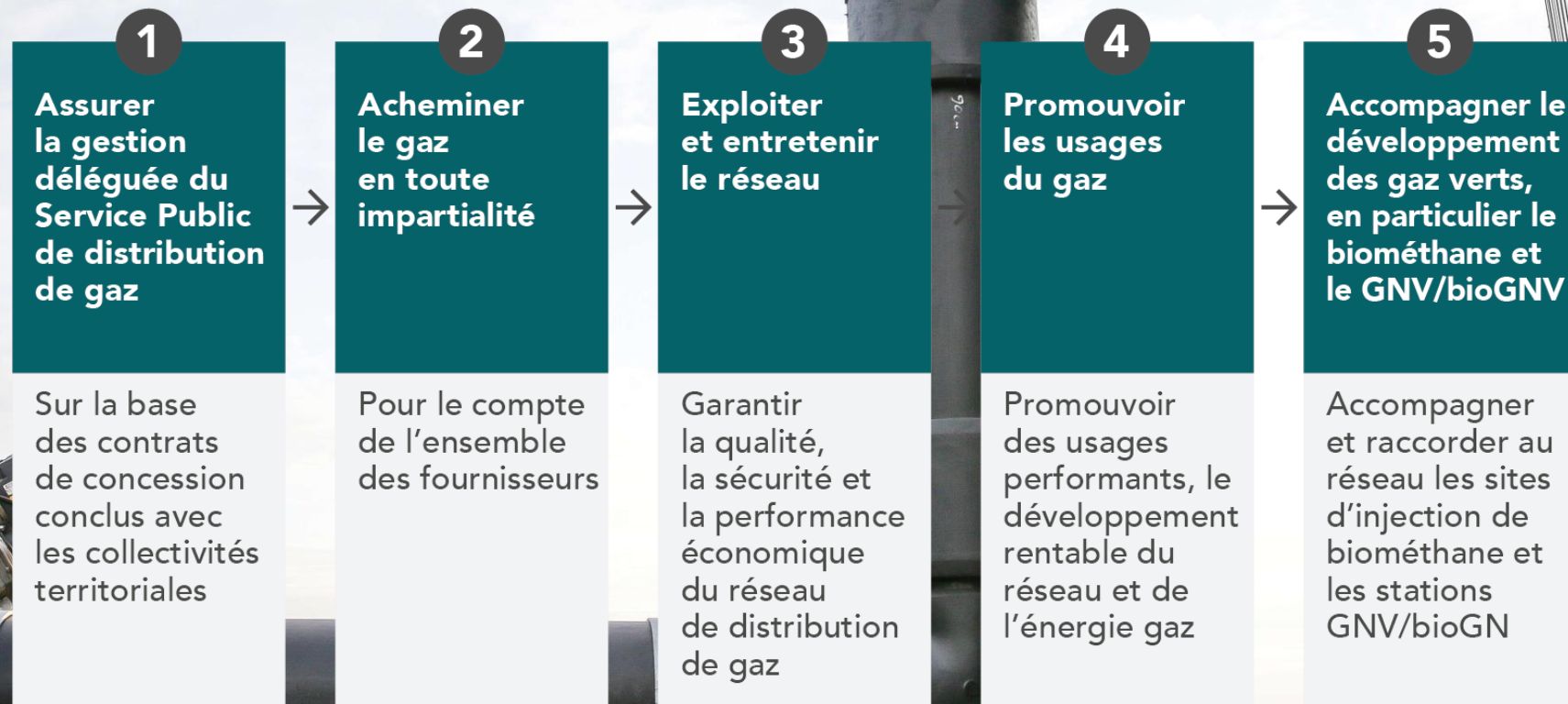
L'activité de GRDF est régie par un **Contrat de service public (CSP)** signé tous les 5 ans avec l'État. Il fixe les engagements de l'entreprise et les missions qui en découlent.

Le CSP signé pour la période, définit les engagements majeurs de GRDF à travers **6 grandes thématiques** :

- la sécurité d'approvisionnement en gaz et la continuité du service public ;
- la sécurité du réseau et des installations ;
- la qualité des relations avec tous les clients ;
- le développement équilibré des territoires ;
- la transition écologique ;
- l'innovation, la recherche et le développement.

Les autorités concédantes assurent le suivi de l'activité concessionnaire exercée par GRDF.

Les missions de GRDF



Dans un système concessif, le concessionnaire GRDF :

- est le principal investisseur,
- exploite les ouvrages à ses risques et périls.

Un mix énergétique nécessairement complémentaire

Envoyé en préfecture le 29/11/2024
Reçu en préfecture le 29/11/2024
Publié le
ID : 056-215600677-20241126-2024CM26NOV06-DE

Un mix varié qui permet une résilience du système énergétique assurée grâce au gaz et ses atouts :

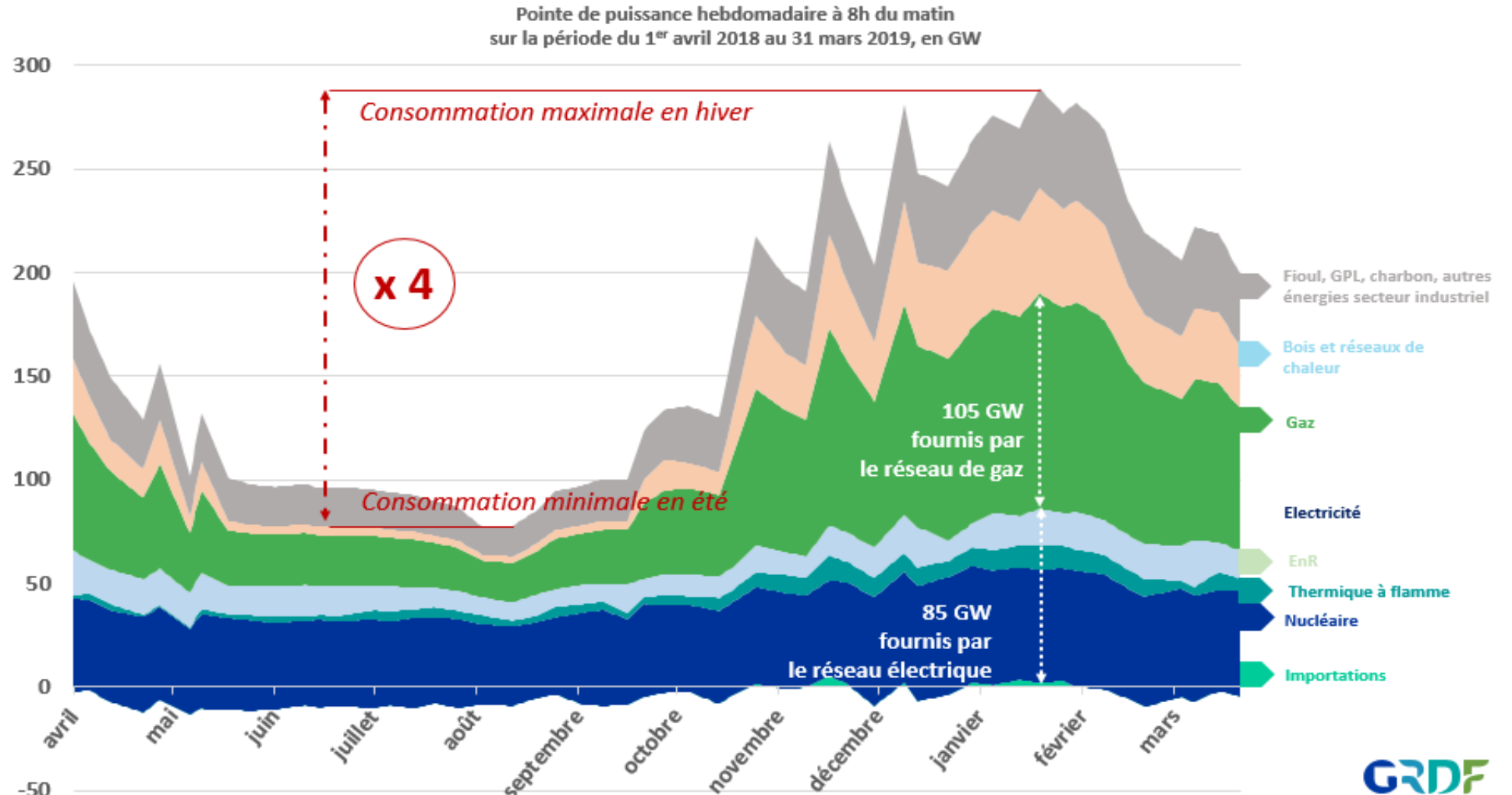
Stockable (3 mois de consommation d'hiver), ressources disponibles, coût maîtrisé, sécurité d'alimentation, coût d'investissement faible.

La capacité totale de stockage en France représente 30% de la consommation annuelle de gaz (soit 134 TWh)

Importance du Mix énergétique :

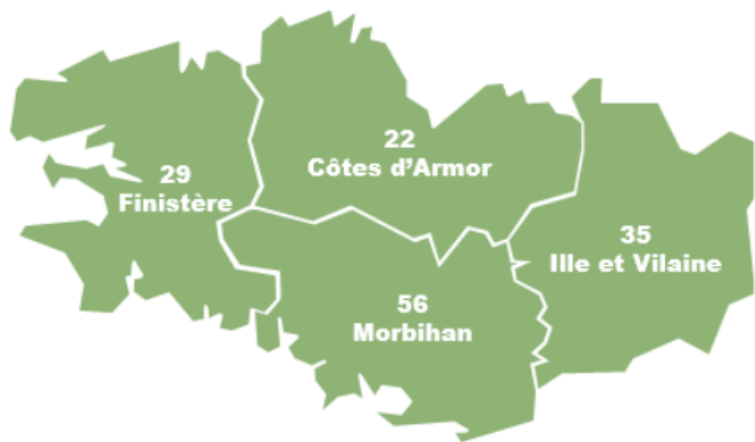
1 seule énergie ne peut répondre à la demande: la place du gaz est indispensable en période de pointe et montre ses qualités (disponibilité et stockage).

C'est la seule énergie en qui permet de stocker 4 à 6 mois de consommations hivernales et qui contribue à la résilience du système énergétique français



Sources: GRDF à partir de données de RTE, GRTgaz, TIGF et CEREN

Bretagne



Envoyé en préfecture le 29/11/2024
Reçu en préfecture le 29/11/2024
Publié le 29/11/2024
ID : 056-215600677-20241126-2024CM26NOV06-DE

- 391 communes desservies par GRDF soit 32% des communes de la région
- 13,5 TWh de quantité de gaz acheminée pour 534 252 clients
- 526 GWh de biométhane injectés
- 11 578 km de réseau de distribution de gaz naturel
- 59 M€ d'investissements
- 7 619 interventions de sécurité gaz

MORBIHAN



118 961

NOMBRE DE CLIENTS DU RÉSEAU



2 709 km

LONGUEUR TOTALE DES CANALISATIONS



31 878 k€

RECETTES ACHÈMÈNEMENT ET HORS ACHÈMÈNEMENT



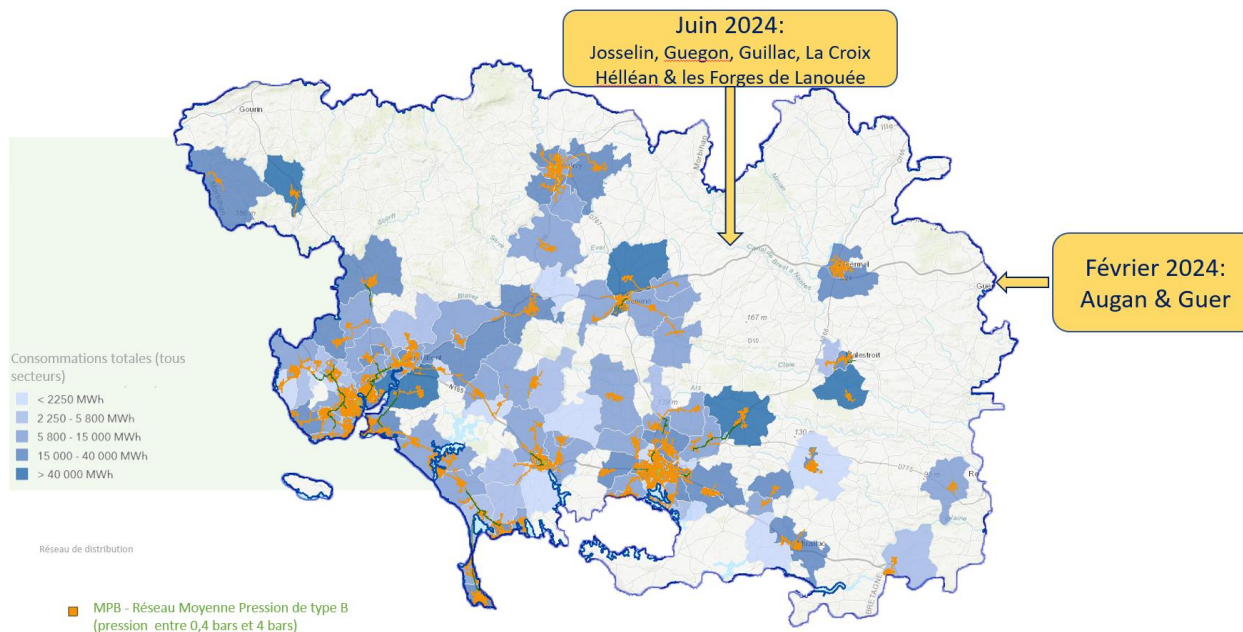
10 829 k€

INVESTISSEMENTS RÉALISÉS SUR LA CONCESSION



2 277 GWh

QUANTITÉS DE GAZ ACHÈMÈNÉES



Des outils digitaux : le Portail Collectivités, votre espace digital

Envoyé en préfecture le 29/11/2024

Reçu en préfecture le 29/11/2024

Publié le

ID : 056-215600677-20241126-2024CM26NOV06-DE

Le Portail Collectivités, une plateforme pour suivre l'activité du concessionnaire GRDF en continue

Il est accessible depuis le site www.grdf.fr, cet espace sécurisé vous permet d'accéder à un large contenu de données, de documents et d'informations relatifs à votre concession : contrat, compte-rendu d'activité, données cartographiques, etc.

Votre code
d'authentification
est :

MBEKILUN

Le Portail Collectivités s'adresse à toutes les collectivités desservies par un réseau de distribution de gaz concédé à GRDF. Il vous permet de suivre l'activité de GRDF sur votre territoire depuis un espace dédié et sécurisé, et d'accéder à un ensemble de services et de données.

”
Votre interlocuteur
local se tient à votre
disposition pour vous
présenter l'ensemble
de ces services.



Concessions

Accédez à votre Compte Rendu d'Activités de la Concession (CRAC) en version digitale ; et pour plus de détails, les données détaillées du CRAC (données sources des indicateurs) ainsi qu'à la représentation détaillée de vos ouvrages.



Cartographie

Accédez à une représentation cartographique de votre réseau de distribution.



Travaux

Retrouvez le planning des travaux sur votre territoire.



Documents

Retrouvez vos documents contractuels avec GRDF (contrat de concession, le cas échéant les avenants au contrat, les courriers de redevances), ainsi que des fiches de synthèse de l'activité de GRDF.



Gaz vert

Accédez à tous les éléments pour comprendre comment votre territoire peut devenir un acteur majeur dans le développement de la production de gaz vert.



Coupure et Anomalies

Retrouvez en direct les incidents réseau sur votre concession. Pour être tenu informé en temps réel des incidents réseau et leur évolution, abonnez-vous à un service de notification par SMS ou mail.



Consommation

Suivez la consommation en gaz des bâtiments publics dont vous avez la gestion mais aussi accéder à des données agrégées, à la maille IRIS ou adresse, pour connaître la consommation en gaz de votre territoire.



Compteurs communicants

Retrouvez l'état du déploiement des compteurs communicants sur votre concession.



Les chiffres clés de la concession de (à fin 2023)



Situation sur les redevances

Année de Redevance	Département	Région administrative	Bénéficiaire à l'année de calcul de la	Bénéficiaire à l'année de calcul de la redevance	Beneficiaire_a_date	Type de bénéficiaire	Type de redevance	Statut de la redevance	Montant redevance
2023	56	53	56067	GRAND-CHAMP	GRAND-CHAMP	Commune	R1	Versée	3 808,70 €
2022	56	53	56067	GRAND-CHAMP	GRAND-CHAMP	Commune	R1	Versée	3 570,50 €
2023	56	53	56067	GRAND-CHAMP	GRAND-CHAMP	Commune	RODP	Versée	976,00 €
2022	56	53	56067	GRAND-CHAMP	GRAND-CHAMP	Commune	RODP	Versée	920,00 €
2022	56	53	56067	GRAND-CHAMP	GRAND-CHAMP	Commune	ROPDP	Versée	31,00 €

Sobriété :

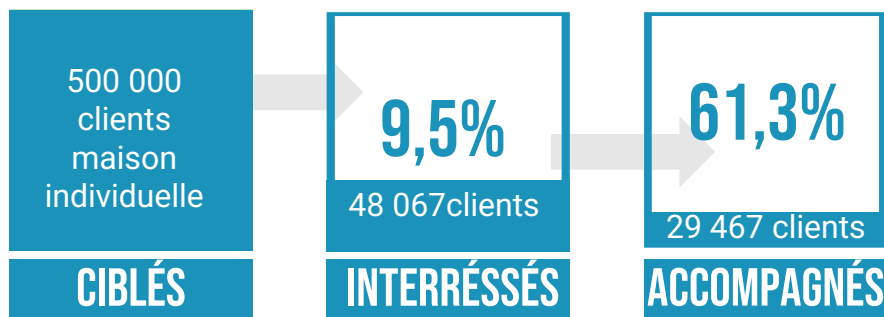
Accompagnement de clients Résidentiel pouvant être en surconsommation

Envoyé en préfecture le 29/11/2024
Reçu en préfecture le 29/11/2024
Publié le
ID : 056-215600677-20241126-2024CM26NOV06-DE



Quelle démarche ?

- Action en cours aux clients « surconsommant » en maison individuelle avec une cible de 500 000 clients.



82%

des clients apprécient de recevoir directement de la part de GRDF des conseils sur leur MDE

GRDF vous informe et vous aide pour mieux comprendre vos consommations d'énergie.

- Les éco gestes**
Adoptez de nouvelles habitudes de consommation pour réaliser davantage d'économies d'énergie.
→ En savoir plus
- Les systèmes de régulation**
Pilotez votre chauffage pour allier confort et économies d'énergie.
→ En savoir plus
- L'entretien de votre installation de chauffage**
Entretenez votre équipement au gaz et vos circuits de chauffage pour plus de performance.
→ En savoir plus
- Les travaux de rénovation**
Réalisez des travaux de rénovation énergétique pour des économies dans la durée.
→ En savoir plus

- Nouvelle action en cours aux clients « surconsommant » en appartement avec une cible identique de 500 000 clients (hiver 2023-2024)

Rénovation énergétique :

Faire les bons choix au bon moment (optimiser les investissements)

Envoyé en préfecture le 29/11/2024
Reçu en préfecture le 29/11/2024
Publié le
ID : 056-215600677-20241126-2024CM26NOV06-DE

51 % des logements en Bretagne sont étiquetés E, F ou G

Conversion Fioul Gaz

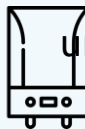
Des échanges pour sensibiliser à la maîtrise de l'énergie, et **diminuer l'empreinte carbone** en réduisant la consommation avec un accompagnement financier pour **faciliter les conversions Fioul -> GAZ**

Convention Cadre PVD Préfecture-GRDF



Moderniser les équipements gaz

Des choix de **solutions efficaces** pour réduire les consommations, décarboner, **en limitant les investissements**.



La **chaudière THPE** :

une référence offrant un excellent rapport performance/prix



La **PAC hybride** :

le meilleur de la PAC associé aux avantages du chauffage au gaz

Améliorer le bâti

L'isolation des bâtiments est un enjeu prioritaire pour réduire durablement et efficacement la consommation énergétique et les coûts associés. Le choix de solutions d'équipements efficaces et peu chères permet de concentrer les efforts de **financement** sur l'isolation du bâtiment

ZOOM sur l'Hybridation des systèmes:

PAC hybride « le mix énergétique à la maison »

Envoyé en préfecture le 29/11/2024
Reçu en préfecture le 29/11/2024
Publié le
ID : 056-215600677-20241126-2024CM26NOV06-DE



CONFORT
THERMIQUE



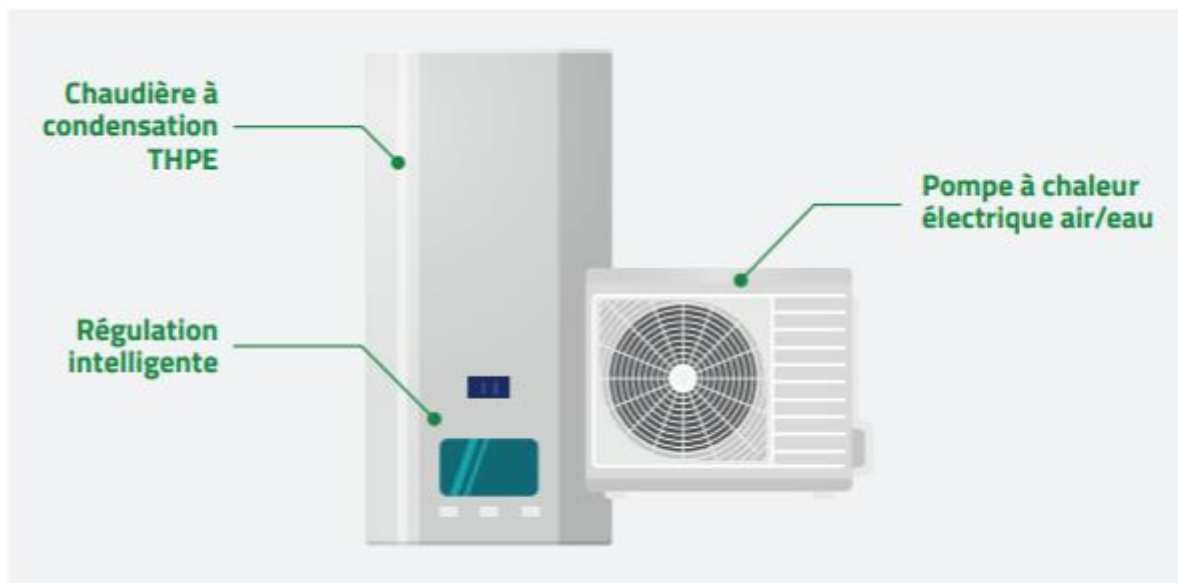
ECONOMIES
D'ENERGIE



REDUCTION
DE CO₂

DES BÉNÉFICES POUR LE SYSTÈME ÉNERGETIQUE

- Complémentarité des énergies indispensable au mix français
- Une flexibilité assurée lors des pics de consommation hivernaux



Le système de régulation intelligent permet d'utiliser de manière performante le module pompe à chaleur et/ou le module chaudière gaz en fonction

- des températures extérieures,
- du prix des énergies
- de la saturation des réseaux.

Scénario Territoires 2030 5 à 7 % de Pac hybride

sur le parc de chaudières gaz

Les grands scénarios prospectifs prévoient tous de nombreuses PAC hybrides dans le parc de logement 2050

RTE
2,5 millions
de PAC hybrides

ADEME
jusqu'à
5,7 millions
de PAC hybrides

Le biométhane : une source d'énergie renouvelable

Envoyé en préfecture le 29/11/2024

Reçu en préfecture le 29/11/2024

Publié le

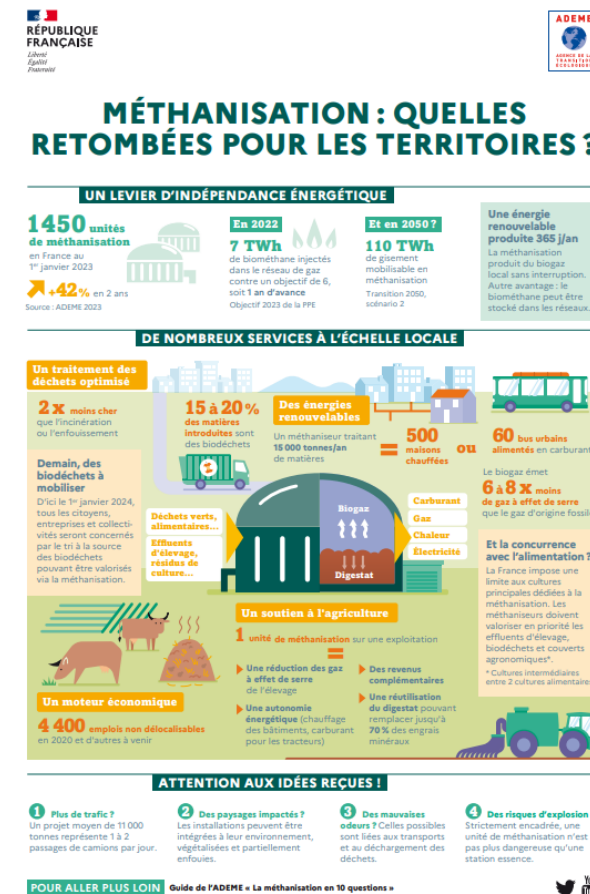
ID : 056-215600677-20241126-2024CM26NOV06-DE

Le biométhane est un gaz 100 % renouvelable produit à partir de déchets issus de l'industrie agro-alimentaire, de la restauration collective, de déchets agricoles et ménagers, ou encore de boues de stations d'épuration.

Ce biogaz épuré a les mêmes propriétés que le gaz naturel, et donc les mêmes usages. Il peut donc être injecté dans le réseau de distribution de gaz naturel très facilement.

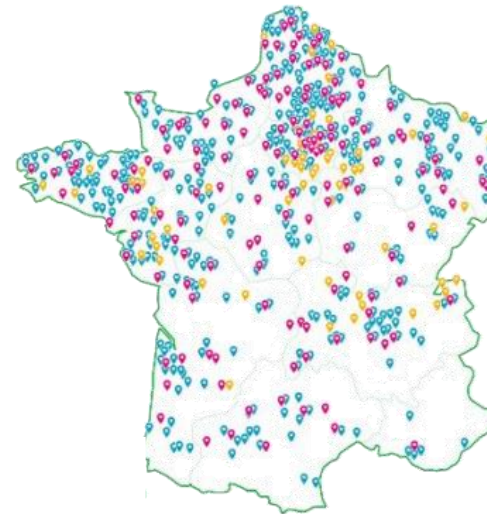
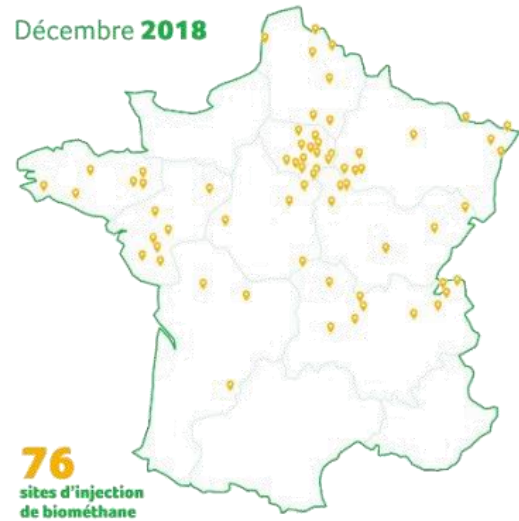
Les avantages du biométhane pour les collectivités :

- valorisation des déchets ;
- production d'une énergie renouvelable ;
- réduction des émissions de gaz à effet de serre ;
- substitution des engrais chimiques par un engrais organique ;
- préservation de la qualité des sols et des nappes phréatiques ;
- création d'emplois locaux et non délocalisables ;
- utilisation des infrastructures du réseau déjà existantes.



En France, la dynamique gaz vert se poursuit

Envoyé en préfecture le 29/11/2024
 Reçu en préfecture le 29/11/2024
 Publié le
 ID : 056-215600677-20241126-2024CM26NOV06-DE



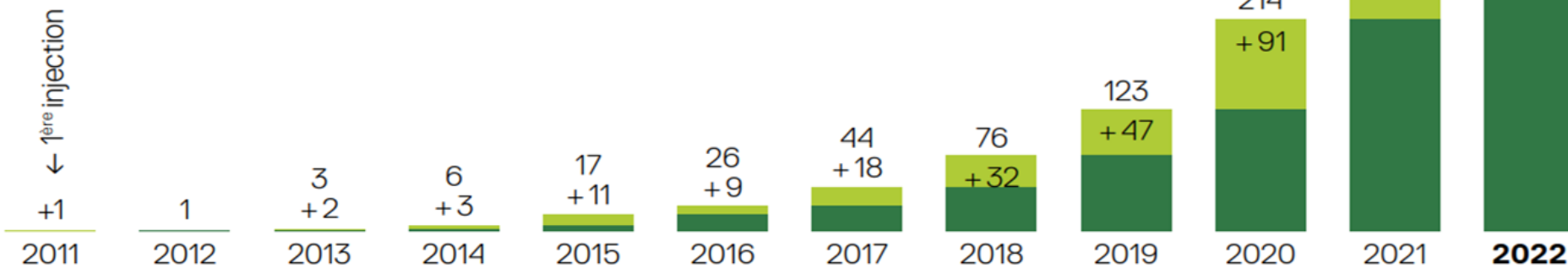
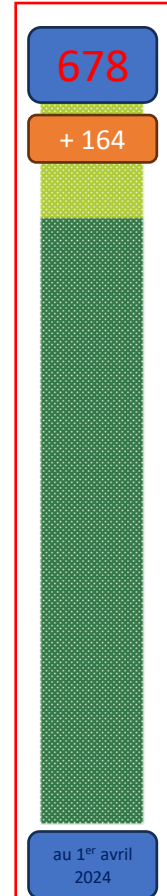
Sites de méthanisation en injection **678**

dont raccordés au réseau GRDF **568**

Capacité totale installée de biométhane **12,3 TWh/an**

Equivalent logements neufs chauffés **3 065 000**

Période de référence : avril 2024



X 8 en 5 ans !

12 TWh atteints à fin 2023!

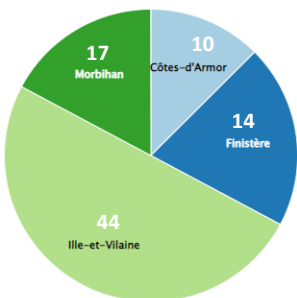
... notamment grâce à l'apport de la Bretagne

Envoyé en préfecture le 29/11/2024
 Reçu en préfecture le 29/11/2024
 Publié le []
 ID : 056-215600677-20241126-2024CM26NOV06-DE

Répartition du nombre de sites en injection /département

85

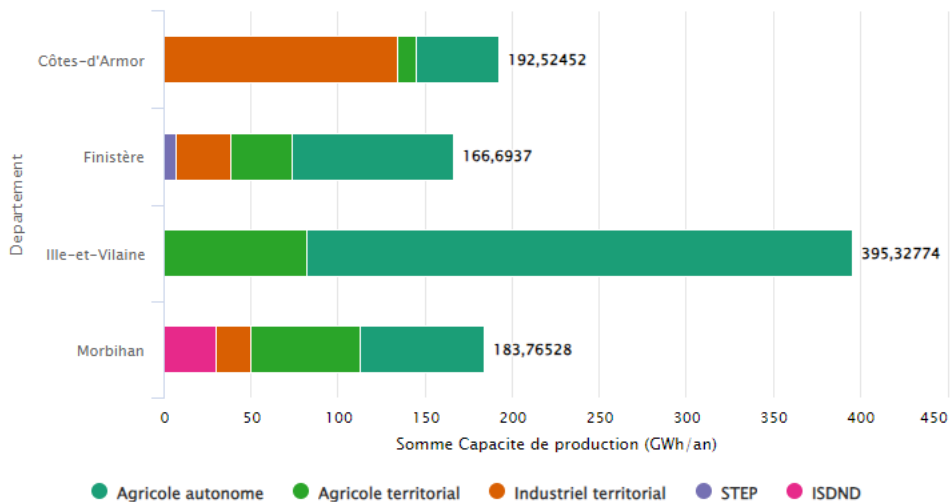
sites d'injection
 tous réseaux
 Dont 81 sur le
 réseau GRDF



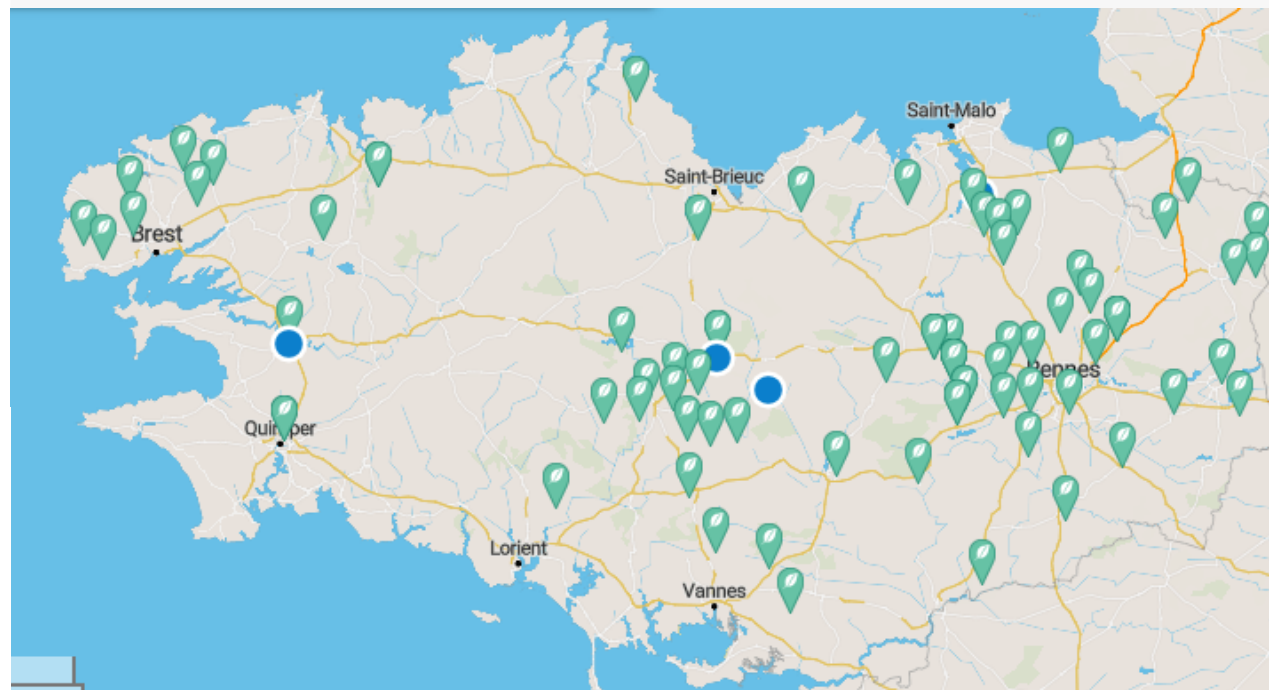
938,3 GWh

de gaz vert injecté
 Dont 830,3 GWh sur réseau GRDF

Répartition de la capacité de production par département - tous réseaux



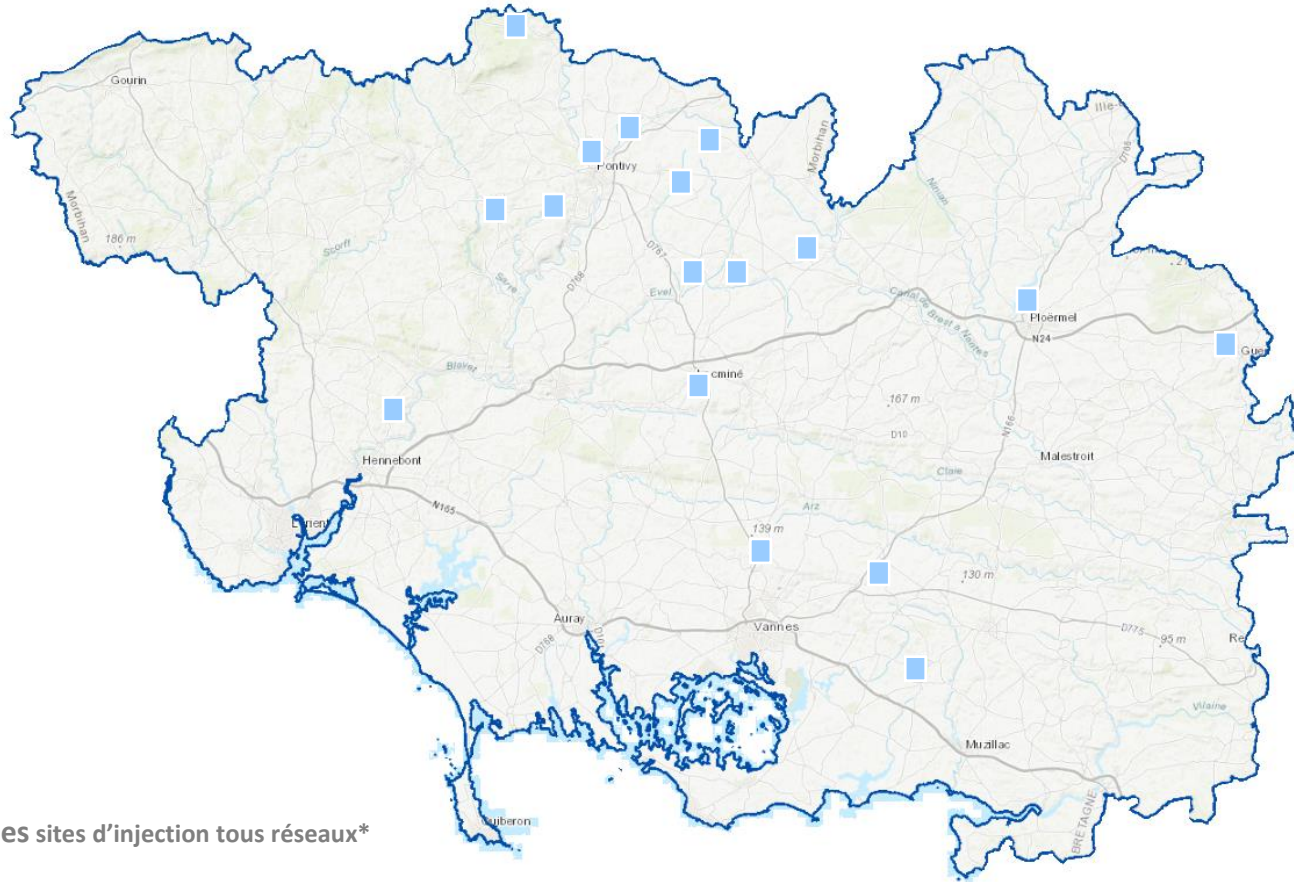
Carte des sites de méthanisation en injection tous opérateurs



● Injection hors GRDF (GRT ou ELD)
 ● Injection sur réseau GRDF

Zoom sur le département du Morbihan

Envoyé en préfecture le 29/11/2024
Reçu en préfecture le 29/11/2024
Publié le
ID : 056-215600677-20241126-2024CM26NOV06-DE



Carte des sites d'injection tous réseaux*

■ Injection sur réseau GRDF

(*GRT, GRDF ou ELD)

- 111 797 clients particuliers consomment du gaz au 1^{er} janvier 2023
- 2,33 TWh de gaz acheminé dont 910 GWh consommé par le résidentiel en 2022.
- **17** unités de méthanisation à juin 2024 injectent 190,6 GWh sur le réseau, soit l'équivalent de 47650 foyers* ou **8 %** de la consommation du département.
- A horizon 2027, la production devrait atteindre 15 % de la consommation du département.
- 20 nouveaux sites sont en projets

*sur la base d'une consommation de 4000 kWh/an

QQ CHIFFRES

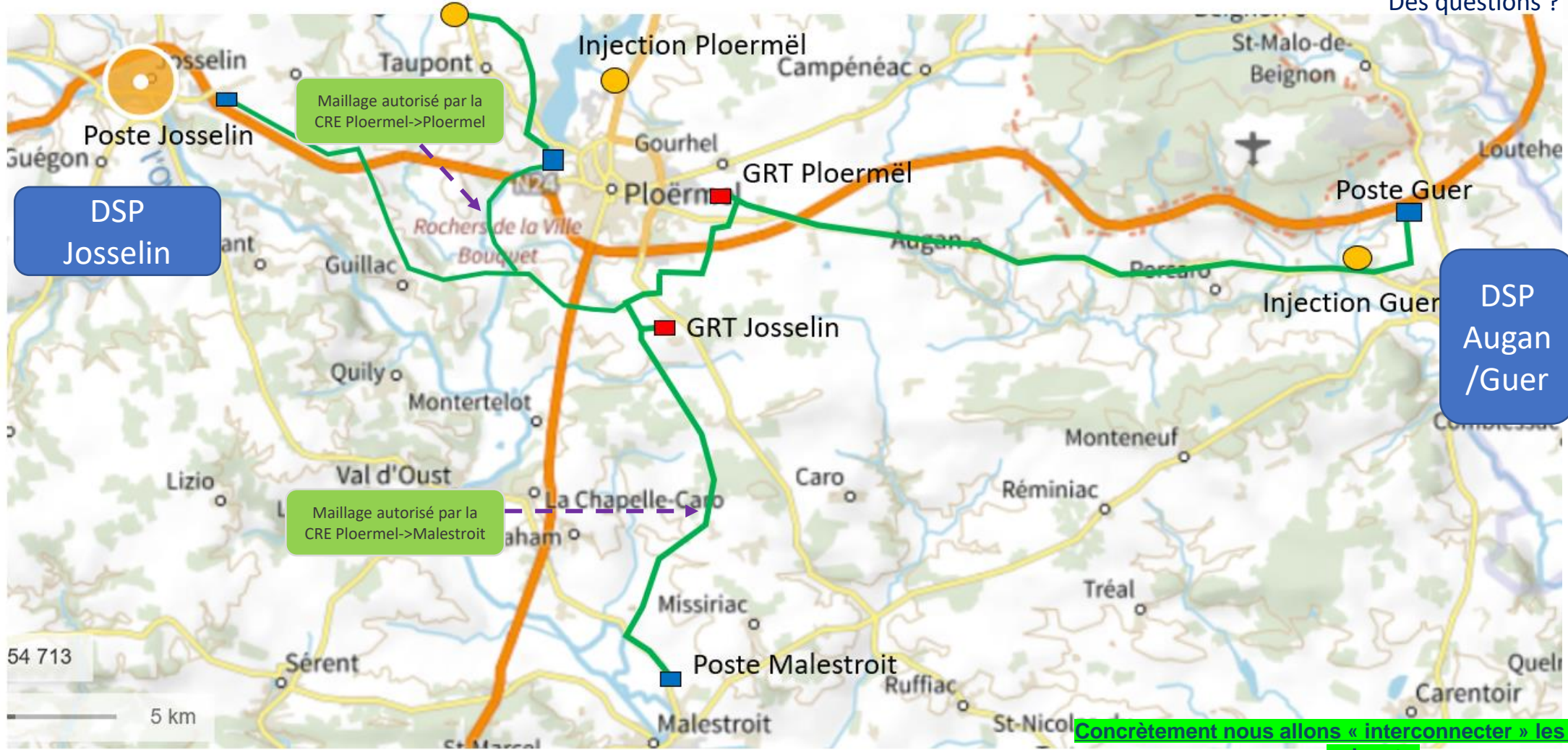
1 Gwh/an

- 3.5 Poids-Lourd
ou
- 4 bus
ou
- 7 autocars
ou
- 7 BOM
ou
- 167 logements (RE 2020)

Les structures gazières (distribution MPC 10 b) à terme au périmètre de Ploërmel Com et Oust à Brocéliande Com

Envoyé en préfecture le 29/11/2024
Reçu en préfecture le 29/11/2024
Publié le
ID : 056-215600677-20241126-2024CM26NOV06-DE

Des questions ?



Concrètement nous allons « interconnecter » les 4 ilots gaz suivants:

Le gaz vert produit localement alimente l'ensemble des consommateurs au périmètre de Ploërmel Com et OBC . Le distributeur GRTgaz couvre le besoin de fourniture supplémentaire.

- PLOERMEL
- MALESTROIT & ST-MARCEL
- DSP d'AUGAN/GUER
- DSP de « JOSSELIN »

Flexibilité - Adaptation du réseau de distribution de gaz pour favoriser l'intégration des ENR

Envoyé en préfecture le 29/11/2024
 Reçu en préfecture le 29/11/2024
 Publié le
 ID : 056-215600677-20241126-2024CM26NOV06-DE

Mise en place d'une agence de gestion dynamiques des flux de gaz vert:

- Anticipation des évolutions de consommation
- Pilotage des pressions pour augmenter la flexibilité

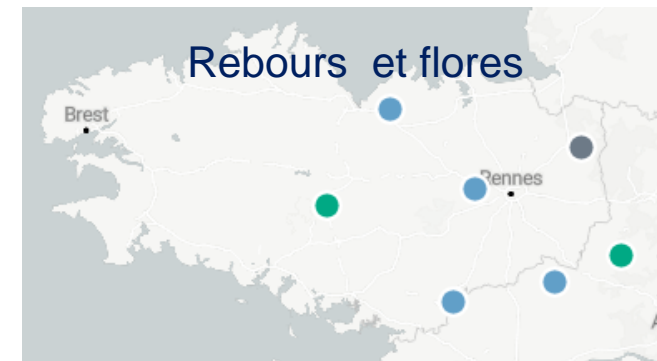
Raccordement des unités de méthanisation :

- Financés à 60% par GRDF depuis Mars 2022 (réfaction)

Maillage des réseaux pour optimiser l'injection de biométhane (170 km réalisés) :

Mise en œuvre de solutions de flexibilité pour optimiser l'injection de biométhane :

- 1 stockage temporaire flores (Fougères)
- 3 rebours mis en service (Pontivy , Breteil, Lamballe)



Investissements estimés		2030	2035
TOTAL BRETAGNE	M€	315	523
TOTAL FRANCE	M€	2 650	4 900
Détails		2030	2035
Maillage	km	470	540
Rebours	# rebours	17	24
Raccordement	km	1 290	2 170

Un potentiel de **1 500 à 5 000 emplois** (ETP) directs et indirects à horizon 2030¹, avec

- 94 % injection, 6 % cogénération
- 61 % directs, 39 % indirects
- 65 % d'emplois directs locaux non délocalisables

(1) Etude Transitions 2019

FOCUS sur les biodéchets au service de l'économie circulaire et de la production de gaz vert

Envoyé en préfecture le 29/11/2024
 Reçu en préfecture le 29/11/2024
 Publié le
 ID : 056-215600677-20241126-2024CM26NOV06-DE

Une obligation réglementaire et des incitations

1



Obligation du **tri à la source** des biodéchets pour **tous**



Hausse de la **TGAP** vers incinération et stockage

Le potentiel issu des déchets ménagers

2



5 TWh mobilisable en **2030 en France**
5 à 10% de de gaz vert supplémentaire

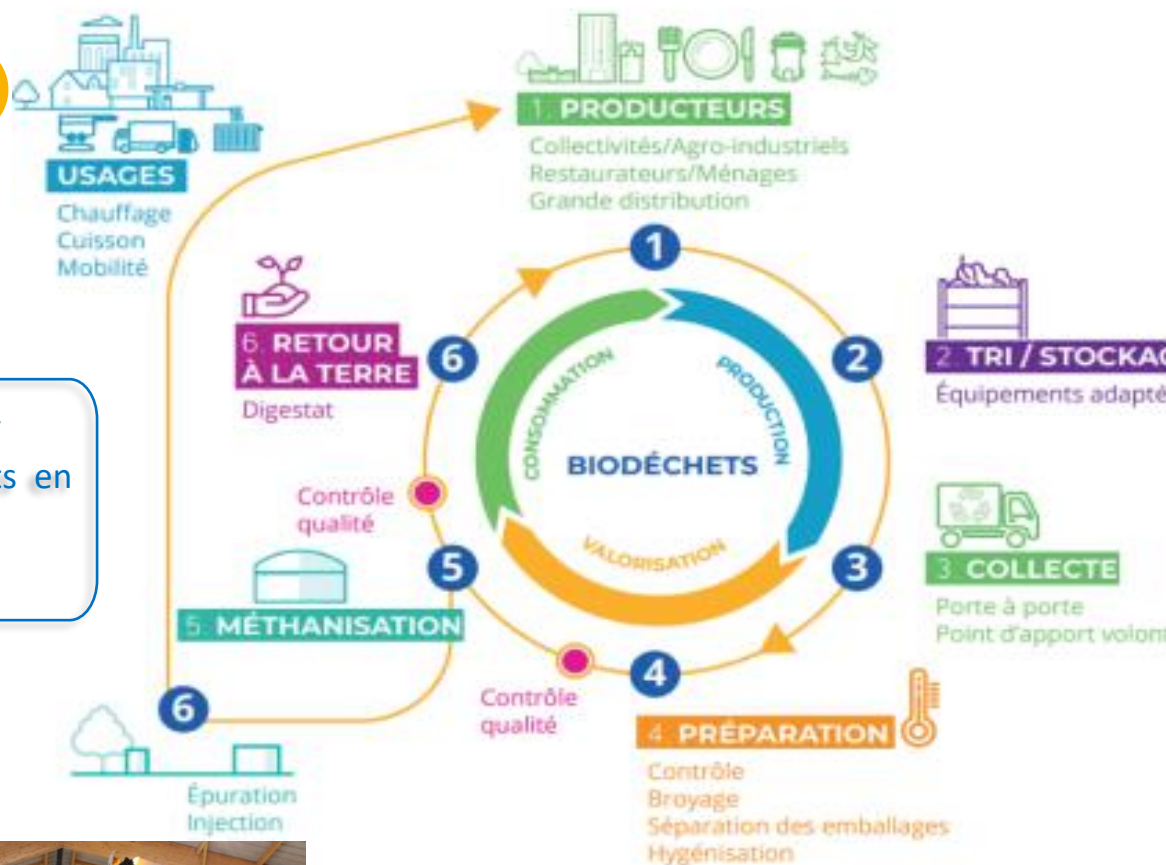
Biodéchets = 1/3 des OMR
 > 60 % du potentiel brut

43 kg/hab/an
 (ratio moyen ADEME de collecte séparée)

4300 t/an soit **4,6 GWh/an**
 3900 t/an engrais naturel
 18 770

5 Déconditionneurs / Hygénéiseurs + 7 en projets en Bretagne
 oct 2023

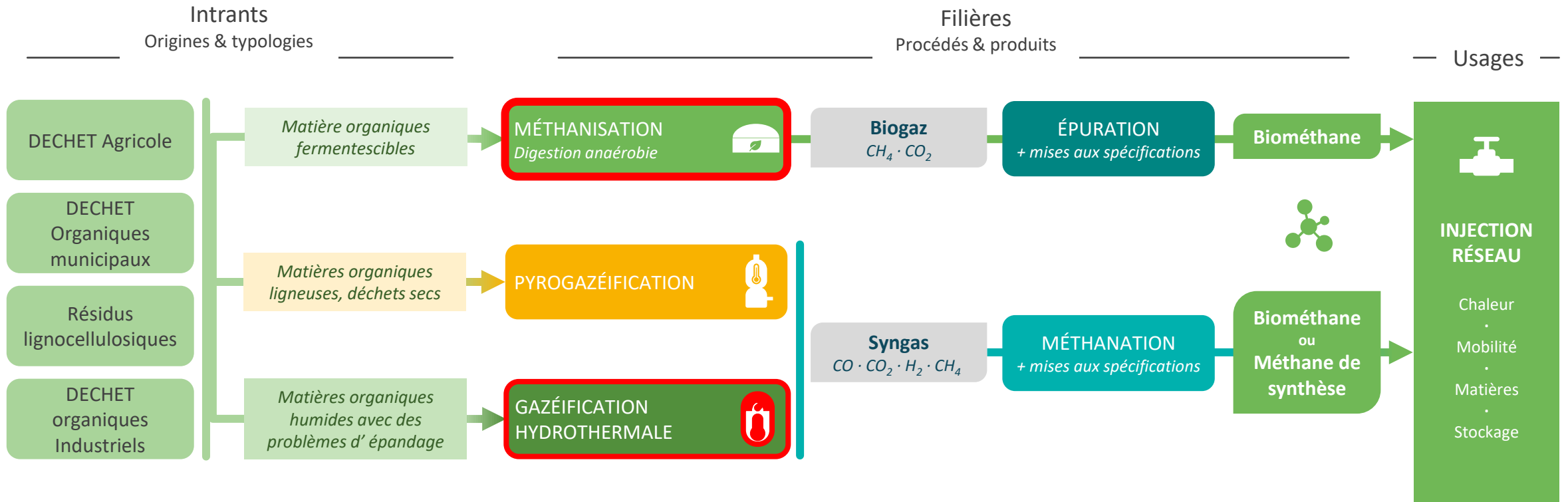
3



Exemple de collecte de biodéchets de cantine scolaire livrés par Valcobreizh

Filières de production de gaz renouvelables et bas-carbone pour décarboniser le mix gazier

Envoyé en préfecture le 29/11/2024
 Reçu en préfecture le 29/11/2024
 Publié le
 ID : 056-215600677-20241126-2024CM26NOV06-DE





GAZ VERT : OUTIL DE DECARBONATION DE L'AGRICULTURE ET DU TRANSPORT ?

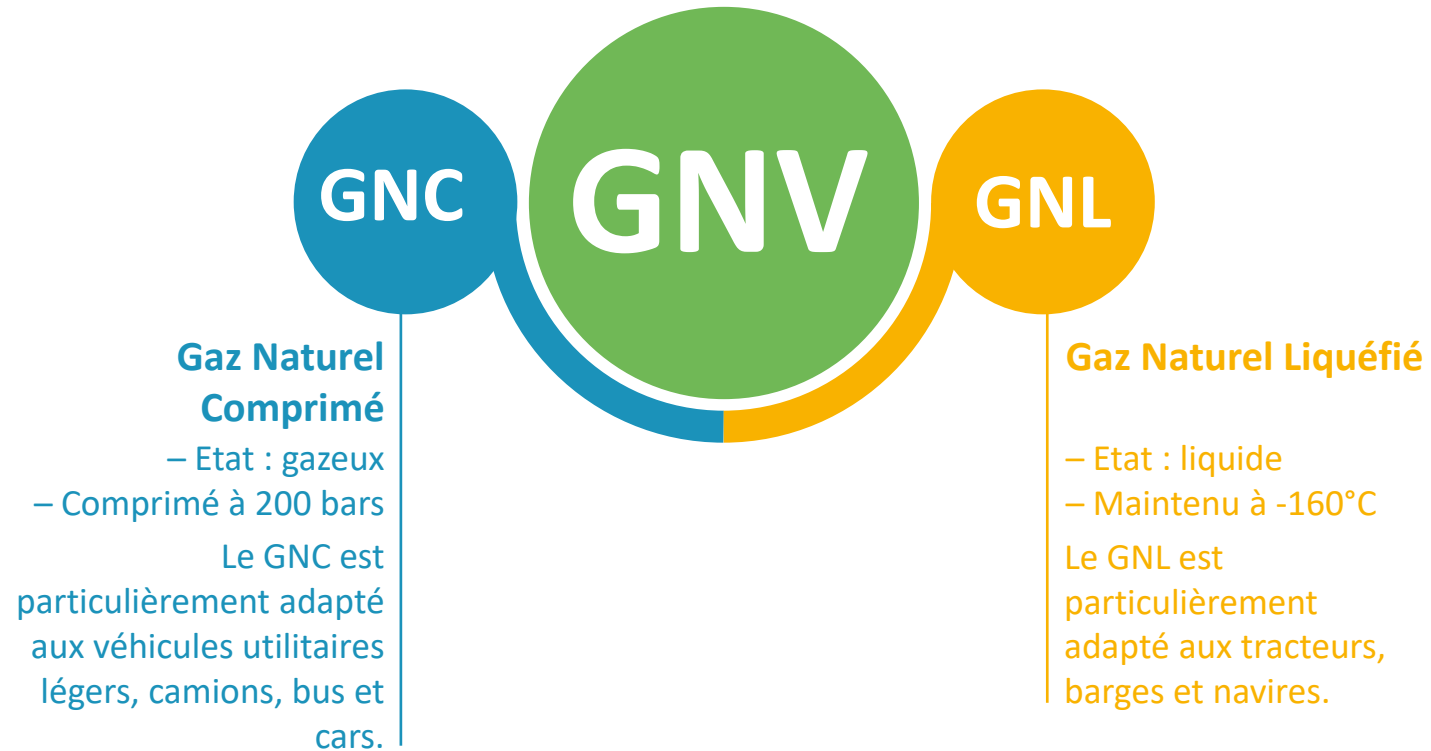
Qu'est-ce que le GNV ?

Envoyé en préfecture le 29/11/2024
Reçu en préfecture le 29/11/2024
Publié le
ID : 056-215600677-20241126-2024CM26NOV06-DE

Gaz Naturel pour Véhicule

Le GNV est le gaz naturel utilisé comme carburant, c'est le même gaz que celui utilisé pour le chauffage ou la cuisson.

Le GNV existe sous deux états : **liquide (GNL)** et **comprimé (GNC)**.



≠

GPL

Le GPL est en fait un carburant liquide qui mélange des hydrocarbures légers, comme le propane, le butane ou encore le butadiène. Le GPL est issu du traitement du gaz naturel et du raffinage du pétrole.

Qu'est-ce-que le BioGNV ?

- Le BioGNV est la version renouvelable du GNV (Gaz Naturel Véhicule).
- Il s'agit d'un gaz **100 % renouvelable**, produit localement à partir de résidus agricoles, d'effluents d'élevage et de déchets des territoires, notamment alimentaires et boues d'épuration.
- Contrairement aux **biocarburants** de première génération, le BioGNV est dit de **deuxième génération** car il n'est pas produit à base de cultures alimentaires.

UN CARBURANT LOCAL « MADE IN FRANCE » QUI FAIT DU BIEN À L'ÉCONOMIE

Produit localement le BioGNV permet de contribuer à l'**indépendance énergétique** de la France tout en favorisant le dynamisme et l'**économie circulaire d'un territoire**.

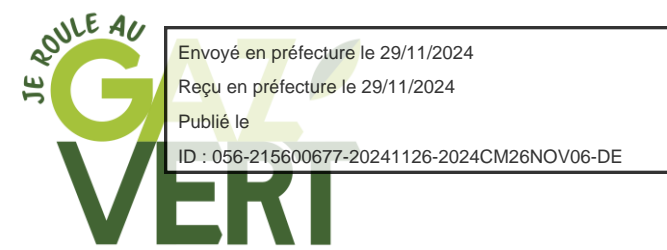
La production locale de ce carburant maintient ainsi des emplois et développe des activités en France et en Europe.

Envoyé en préfecture le 29/11/2024
Reçu en préfecture le 29/11/2024
Publié le
ID : 056-215600677-20241126-2024CM26NOV06-DE

*Le logo indiquant
qu'un véhicule roule
au BioGNV :*



BioGNV/GNV : une solution concrète pour la mobilité plus propre



Tous les véhicules qui roulent au BioGNV/GNV quelle que soit leur génération bénéficient de la vignette Crit'Air 1, un certificat de qualité de l'air qui les autorise à circuler lors des pics de pollution et dans les Zones à Faible Emission (ZFE).





Avec - 80 % d'émissions de gaz à effet de serre*, des niveaux de polluants locaux très faibles et deux fois moins de nuisances sonores qu'un véhicule diesel, le BioGNV présente des atouts dans la lutte contre le réchauffement climatique et pour la qualité de vie.


Le BioGNV/GNV améliore également la qualité de vie : pas d'odeur, pas de fumée et deux fois moins de bruit que les véhicules au diesel.


*base carbone ADEME - le bioGNV baisse de 80% les émissions de CO₂

Un réseau de 27 stations publiques GNC en Bretagne à horizon fin 2024 => 24 GNC + 3 GNL/c


Envoyé en préfecture le 29/11/2024
 Reçu en préfecture le 29/11/2024
 Publié le
 ID : 056-215600677-20241126-2024CM26NOV06-DE

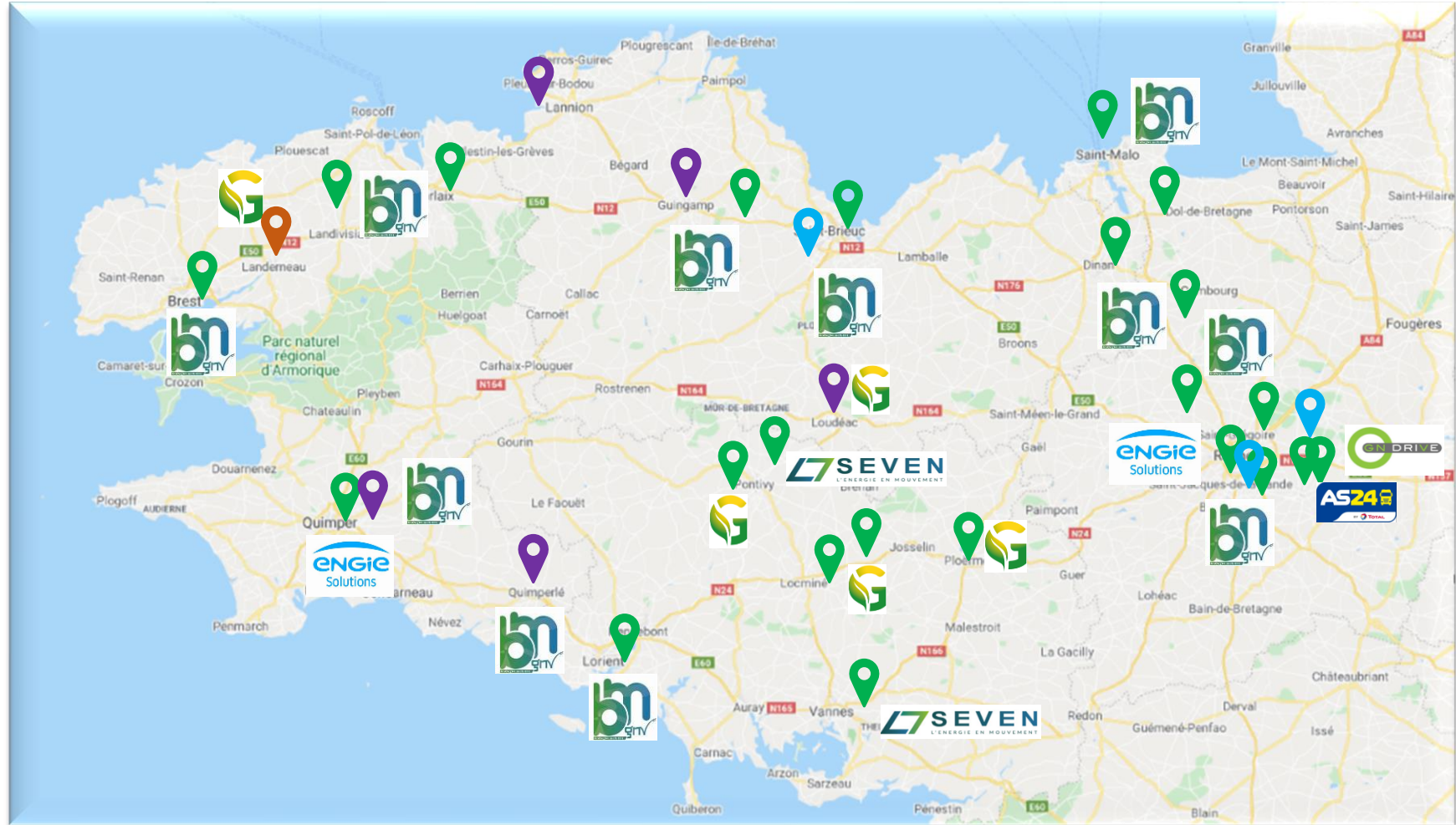
-  Stations ouvertes (23)
-  Ouverture 2024 (1)
-  Ouverture 2025 (6)
-  Stations GNL/C ouvertes

 M. Youenn HUON
 07 65 18 95 13
youenn.huon@sdef.fr
29


 M. Vivien LAZUECH
 07 65 15 94 45
vivien.lazuech@sde22.fr
22

 M. Vivien LAZUECH
 07 65 15 94 45
vivien.lazuech@sde22.fr
56

 M. Charles DE LA MONNERAY
 06 18 84 04 62
c.delamonneraye@energiv.fr
35




 Mme Fanny Planche
 07.65.18.58.41
fanny.planche@seven-france.net


 M. Vincent THOMAS
 06 86 80 88 31
vincent-thomas@ligerbioconcept.fr

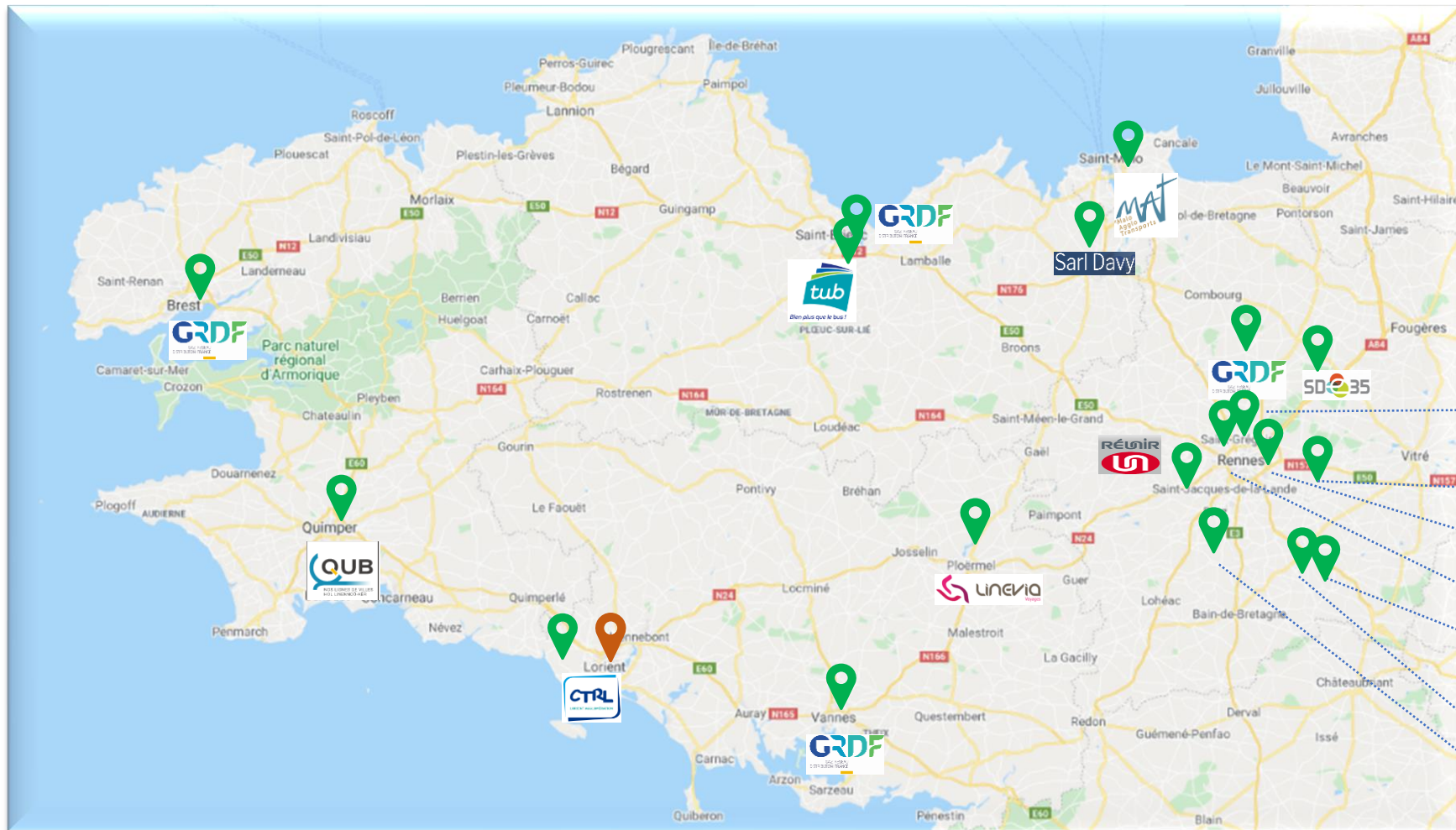

 Laurent CHEROUX
 06.14.17.86.40
Laurent.cheroux@engie.com


 Mme Lisa HOUARD
 02 35 66 46 50
l.houard@gndrive.fr


 Charles POUPON
 06.75.09.17.46
cpoupon@as24.com

Un réseau de 18 stations privées à horizon fin 2024

📍 Stations en service (17) 📍 Ouverture 2024 (1)



Keolis

Keolis

transdev

LINEVIA

Station BioGNV Energées

ELEVIC
IANZE
EN PLEIN AIR

illevia
une alternative au transport

La sécurité : le socle de notre activité, notre ADN

SÉCURITÉ 365

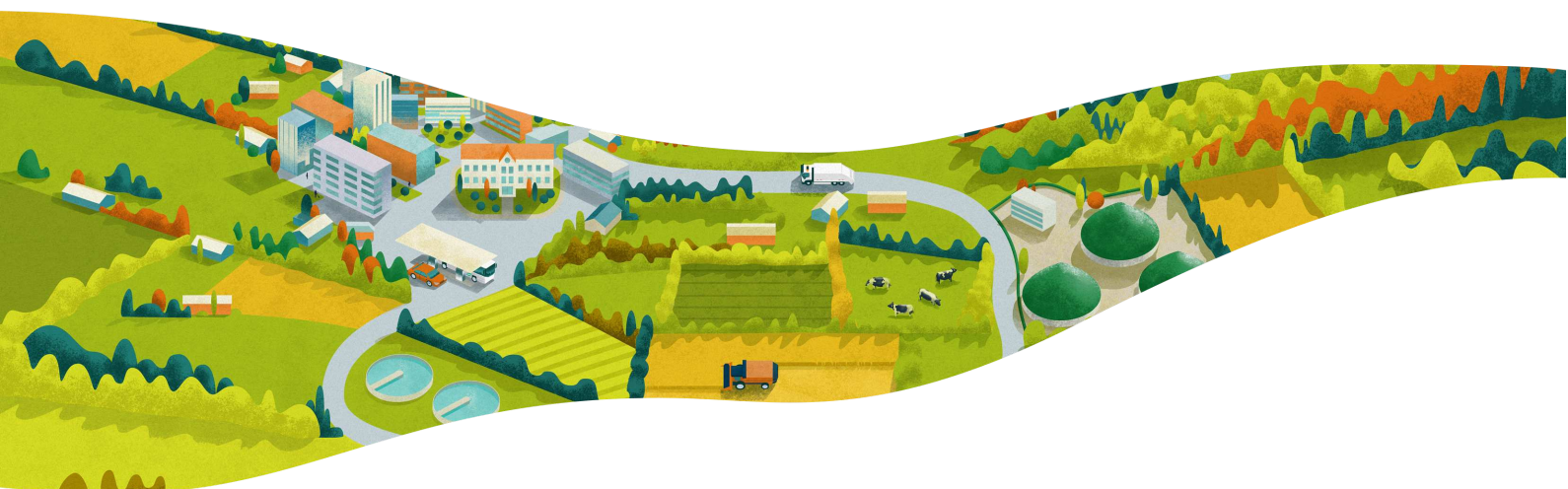
La sécurité est notre ADN et restera toujours l'exigence première de GRDF, 365 jours par an.

Elle concerne :

la sécurité des salariés,
la sécurité industrielle.

Vers une exploitation dynamique du réseau de gaz





L'activité de GRDF sur votre concession



637

NOMBRE DE CLIENTS DU RÉSEAU



20 km

LONGUEUR TOTALE DES CONDUITES



2050

ANNÉE D'ÉCHÉANCE DU CONTRAT



178 k€

RECETTES ACHÈMINEMENT ET HORS ACHÈMINEMENT



1 095 k€

VALEUR NETTE RÉÉVALUÉE DU PATRIMOINE



14 k€

INVESTISSEMENTS RÉALISÉS SUR LA CONCESSION



9 509 MWh

QUANTITÉS DE GAZ ACHÈMINÉES



691 GWh

QUANTITÉS DE BIOMÉTHANE INJECTÉES (RÉGION)



14

NOMBRE D'INTERVENTIONS DE SÉCURITÉ GAZ

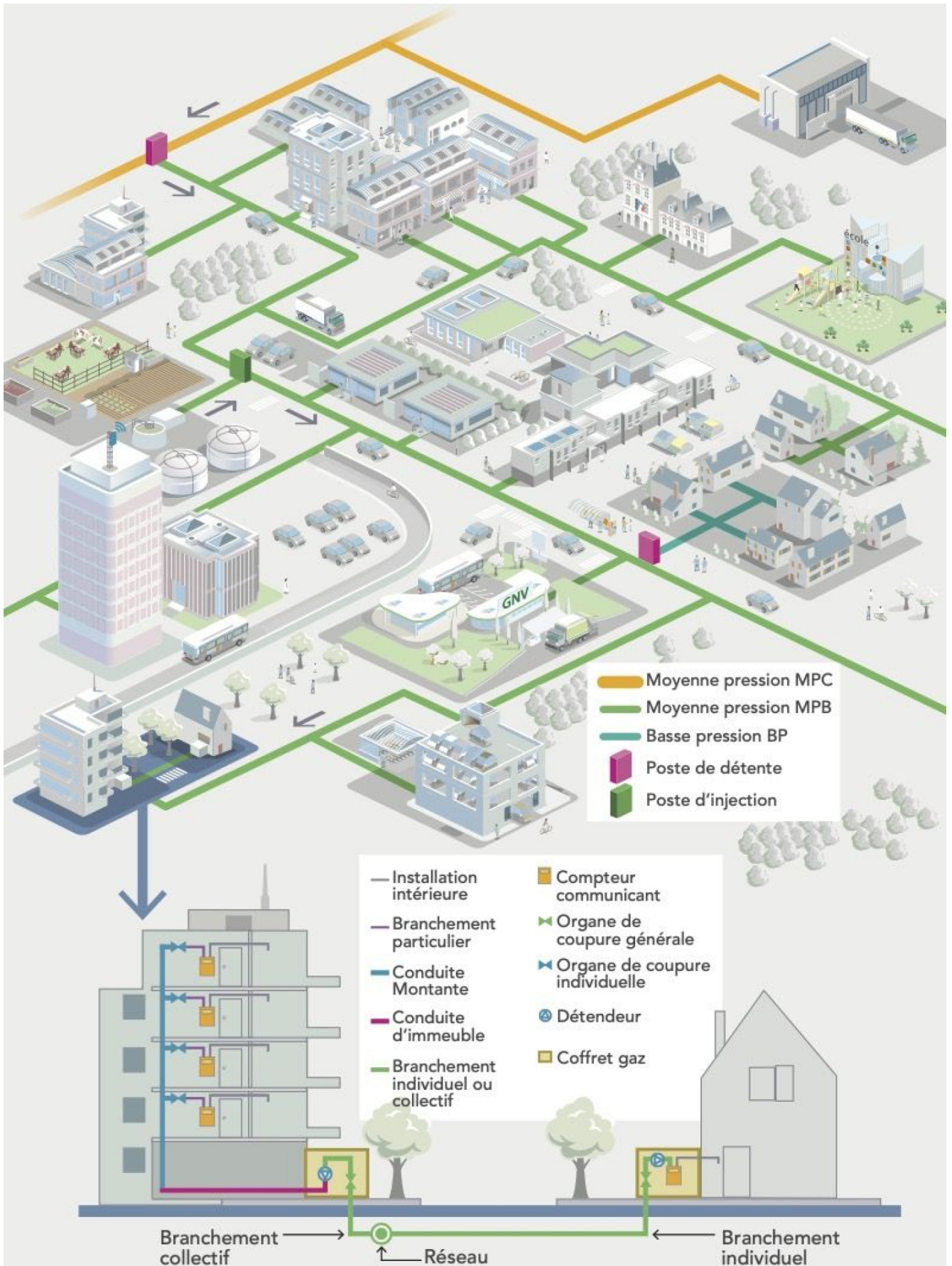
GRAND-CHAMP 2023

Envoyé en préfecture le 29/11/2024

Reçu en préfecture le 29/11/2024

Publié le

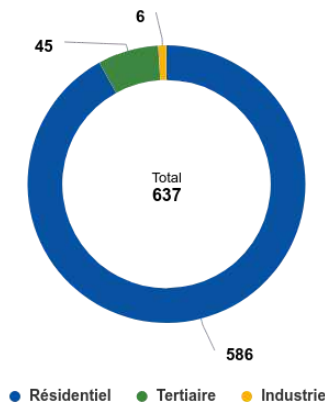
ID : 056-215600677-20241126-2024CM26NOV06-DE



Gestion de la clientèle sur votre concession

GRDF achemine le gaz pour le compte de tous les fournisseurs agréés jusqu'aux points de livraison des clients consommateurs. Cette prestation d'acheminement est distincte de la vente de gaz réalisée par le fournisseur d'énergie.

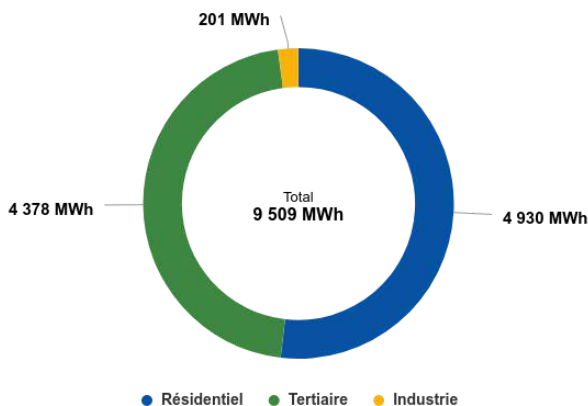
Clients par secteur en 2023



Évolution du nombre de clients

Secteurs	2021	2022	2023
Résidentiel	568	576	586
Tertiaire	36	40	45
Industrie	6	6	6
Agriculture	1		
Non affecté	1		
TOTAL	612	622	637

Quantités acheminées par secteur en 2023



Évolution des quantités acheminées (en MWh)

Secteurs	2021	2022	2023
Résidentiel	6 593	5 199	4 930
Tertiaire	4 755	4 658	4 378
Industrie	883	252	201
TOTAL	12 231	10 109	9 509

Compteurs communicants

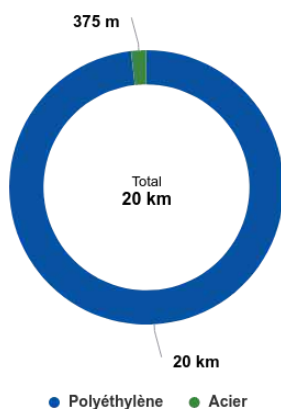
Le déploiement des compteurs communicants gaz a pour objectif majeur de permettre aux clients de bénéficier d'une meilleure connaissance de leurs consommations de gaz. Grâce au compteur communicant, les clients peuvent visualiser sur un espace personnalisé et sécurisé leur consommation quotidienne, la comprendre et ainsi entreprendre des actions de maîtrise de l'énergie. La réussite du projet, débuté à grande échelle en 2017 et qui se termine en 2023, passe également par la mobilisation des acteurs de l'écosystème de la maîtrise de l'énergie.

Depuis le début du déploiement sur votre concession, 647 compteurs ou modules communicants ont été installés dont 14 en 2023. De plus, un concentrateur a été installé depuis le début du déploiement.

Votre patrimoine

Votre patrimoine est principalement composé des canalisations, des postes de détente réseau, des robinets de réseau ainsi que des branchements collectifs. Retrouvez ci-dessous deux répartitions des canalisations, l'une par matière et l'autre par pression, en 2023 à l'échelle de votre concession.

Canalisations par matière en 2023



Canalisations par pression en 2023



Investissements par finalité - flux (en euros)

	2021	2022	2023
TOTAL	27 554	25 617	14 989
Raccordement et transition écologique	11 688	12 446	2 040
Modification d'ouvrages à la demande de tiers	204	0	0
Adaptation et modernisation des ouvrages	49	0	0
Modernisation de la cartographie et inventaire	1 356	811	793
Comptage	4 111	3 646	2 509
Autres	10 146	8 714	9 647



Demandes et prestations

À la demande des clients ou des fournisseurs de gaz naturel, GRDF réalise des prestations intégrées dans le tarif d'acheminement (changement de fournisseur sans déplacement, intervention de sécurité et de dépannage, relevé cyclique, mise hors service suite à la résiliation du contrat de fourniture...), et d'autres prestations payantes et identifiées dans le catalogue de prestations (interventions pour impayés ou pour travaux, relevés spéciaux...).

Principales demandes de prestations réalisées sur la concession

	2021	2022	2023
Mise en service (avec ou sans déplacement, avec ou sans pose compteur)	81	59	87
Mise hors service (initiative client ou fournisseur)	21	38	29
Intervention pour impayés (coupure, prise de règlement, rétablissement)	4	2	0
Changement de fournisseur (avec ou sans déplacement)	79	37	27
1ère mise en service	18	6	26

La chaîne d'intervention

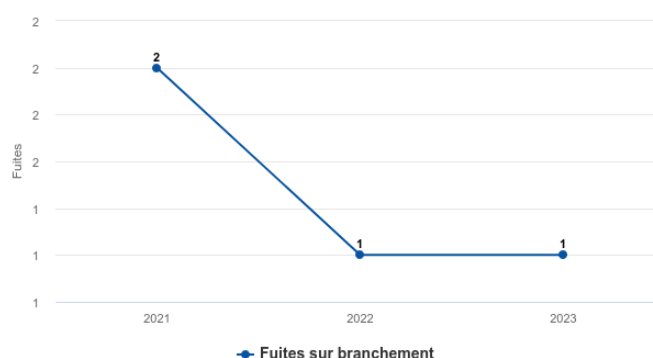
Les dommages aux ouvrages lors de travaux de tiers provoquent des incidents sur le réseau de distribution de gaz avec ou sans interruption de fourniture pour les clients.

Dommages aux ouvrages

Dommages

	2021	2022	2023
Nb de DO avec fuite sur ouvrages enterrés	0	0	0
Nb de DICT sur ouvrages GRDF	90	93	109
Taux	0,00%	0,00%	0,00%

Évolution des fuites



Ouvrages et maintenance

Type d'ouvrages	Parc à fin d'année	Visites planifiées	Visites réalisées
Canalisations réseau	20 km	20 km	20 km
Postes de détente réseau	0	0	0
Robinets de réseau utiles à l'exploitation	7	4	4
Branchements collectifs	13	1	1

Compte d'exploitation

Pour un service de distribution péréqué, l'équilibre économique est réalisé à l'échelle nationale, et non concession par concession. Cependant il est important, pour chaque autorité concédante, de disposer d'un compte d'exploitation à son périmètre afin de pouvoir apprécier sa situation dans le système de péréquation national.

Compte d'exploitation synthétique (en euros)

	2021	2022	2023
RECETTES D'ACHEMINEMENT	185 369	167 015	165 760
CHARGES NETTES D'EXPLOITATION	77 405	84 044	100 291
CHARGES D'INVESTISSEMENTS	107 332	113 368	115 867
PRODUITS MOINS CHARGES	631	-30 398	-50 398
Impact climatique	3 841	-3 590	-4 161
Contribution à la péréquation	-13 043	-10 463	-15 506
Autres (régularisation du tarif précédent, impayés...)	9 833	-16 344	-30 731

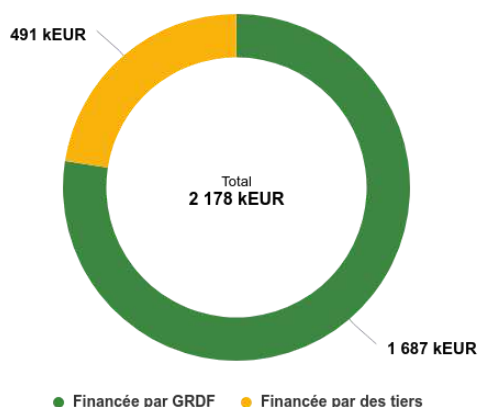
- Un impact climatique négatif signifie que les recettes de GRDF ont été inférieures à la prévision de la CRE en raison d'un climat globalement plus chaud que le climat moyen,
- Une contribution de la concession à la péréquation tarifaire négative signifie que la concession bénéficie du système de solidarité national.

Valorisation du patrimoine

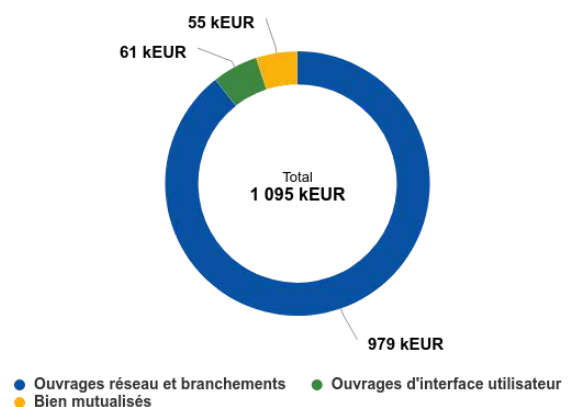
Les anneaux ci-dessous présentent à fin 2023 :

- D'une part qui, de GRDF, de l'autorité concédante ou des tiers, a financé les ouvrages.
- D'autre part la valeur qui reste encore à rembourser par les clients via le tarif de distribution. La valeur nette réévaluée de la part des ouvrages financés par le concessionnaire représente les charges liées aux investissements (remboursement économique et coût du financement) que les clients auront encore à payer à travers la part acheminement de leur facture.

Origine de financement (valeur initiale)

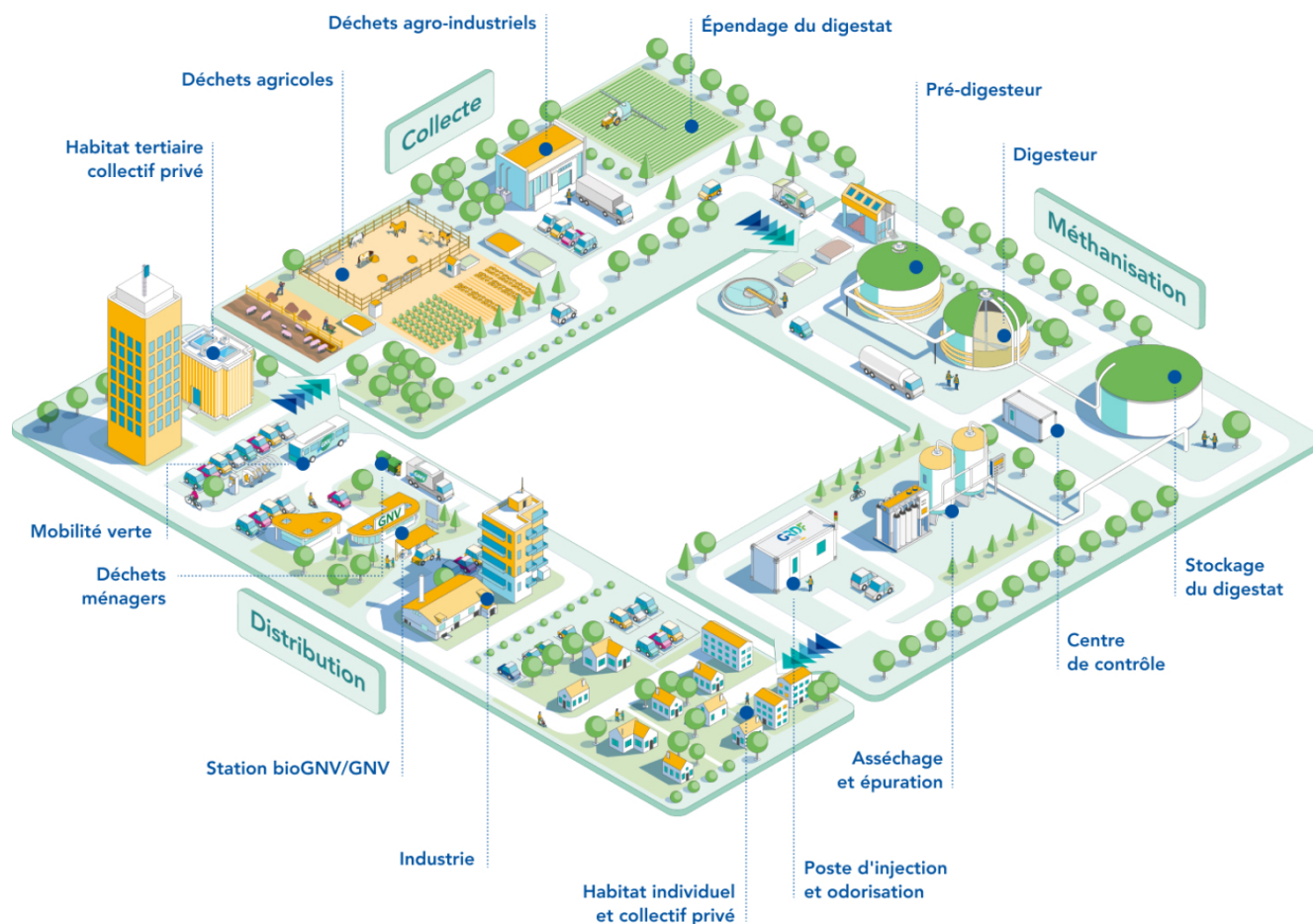


Valeur Nette Réévaluée à fin 2023



Le « Portail Collectivités »

Le Portail Collectivités, mis en service depuis 2021, est accessible sur grdf.fr. C'est un espace dédié et sécurisé offrant à toutes les collectivités desservies en gaz l'accès à un ensemble de services et de données relatifs à l'activité de GRDF sur leur territoire pour répondre à leurs besoins. Votre code d'authentification est : **MBEKILUN**. Vous avez accès à un espace privilégié et enrichi de tous les documents (contrats de concession, avenants, CRAC, courrier redevances...) et des jeux de données détaillées pour vous permettre de mieux contrôler l'activité de GRDF sur le périmètre de chaque commune composant votre territoire.



Votre interlocuteur territorial GRDF



BRUNO GUEGAN
Conseiller Collectivités Territoriales
06 73 99 93 51 | 02 97 62 98 14
bruno.guegan@grdf.fr

URGENCE SECURITE GAZ

► N°Vert 0 800 47 33 33

APPEL GRATUIT DEPUIS UN POSTE FIXE

SERVICE CLIENT

► N°Cristal 09 69 36 35 34

APPEL NON SURTAXE